

市立病院の患者動向及び 一般会計繰出金の見込等

病院事務局提供資料の分析

2012/12/05

根室市議会議員 本田俊治 作成

新病院竣工・病院事業会計経営悪化に伴う繰出金の増額

新市立病院が完成

根室 来年1月から診療開始

【根室】市内有磯町に建設していた新市立根室病院が22日、完成した。工事の完了を確認する26、27日の検査を経て市に引き渡される。

新病院は現在の病院の南側に建設。延べ床面積は約1万3280平方メートル、これまでの約1・2倍の広さ。診療科はこれまでと変わらず18だが、感染症の病床が4床増え、計135床となる。

総工費は約65億円。

昨年3月3日に着工し



影響で、当初の予定より完成が3カ月遅れた。引き渡し完了してから事務機器や医療機器の搬入を始め、来年1月29日から新病院での診療を始める。現在の病院は同年2月ごろから解体、12月に全ての工事が終わる予定。(笠原悠里) 建設工事が完了した新市立根室病院

財源不足5億3400万円

市来年度予算編成 市長が見通し示す

【根室】市の2013年度予算編成に向けた庁内の部課長会議が20日開かれ、長谷川俊輔市長は財源不足額が5億3400万円に上るとの見通しを示した。12月16日投票の総選挙の影響で、国の予算の越年編成が現実になり、市も難しい対

応を迫られそうだ。

3年度予算編成に向けた庁内の部課長会議が20日開かれ、長谷川俊輔市長は財源不足額が5億3400万円に上るとの見通しを示した。12月16日投票の総選挙の影響で、国の予算の越年編成が現実になり、市も難しい対

来年度の歳出165億6500万円に対し、歳入は160億3100万円。収支不足は、赤字経営に苦しむ市立根室病院への一般会計からの繰入金が約14億5千万円に上るのが最大要因で、介護老人保健施設「セラピー

こざくら」(70床)の30床の増床(約6億7千万円)などが予定されている。

長谷川市長は会議で「政策の選択と集中の徹底が必要。市中経済を活性化する視点を大事にしてほしい」と強調した。

長谷川市長は会議で「政策の選択と集中の徹底が必要。市中経済を活性化する視点を大事にしてほしい」と強調した。

長谷川市長は会議で「政策の選択と集中の徹底が必要。市中経済を活性化する視点を大事にしてほしい」と強調した。

(栗田直樹)

新病院建設事業の推移

◆新病院建設事業費の推移

(単位:百万円)

| | H22/3特別委員会 | H22/4/26特別委員会 ※4/15起債申請事業 | H22.9.16 ※4/27起債提出数値 | H22.12.21 | H23.2.8 ※実施設計終了 | H23.6.9 H23着工分工事費確定 | H24.9.28 今回の補正後 |
|----------|------------|------------------------------|-------------------------|-----------|--------------------|------------------------|--------------------|
| 総事業費 | 6,214.9 | 5,231.7 | 5,531.7 | 6,278.8 | 5,998.9 | 5,920.7 | 6,411.9 |
| 建設工事 | 4,114.0 | 3,670.2 | 3,670.2 | 4,377.0 | 4,131.3 | 4,055.5 | 4,463.2 |
| 建築施工 | 3,800.0 | 3,383.6 | 3,383.6 | 4,016.0 | | | |
| 外構工事 | 137.0 | 125.1 | 125.1 | 162.2 | | | |
| 解体費 | 177.0 | 161.5 | 161.5 | 198.8 | | | |
| 機器備品購入等 | 1,850.0 | 1,215.0 | 1,515.0 | 1,515.0 | 1,515.0 | 1,515.0 | 1,555.0 |
| 医療機器 | 1,350.0 | 1,215.0 | 1,215.0 | 1,215.0 | | | 1,215.0 |
| 医療情報システム | 500.0 | 0.0 | 300.0 | 300.0 | | | 340.0 |
| 委託料その他 | 250.9 | 242.2 | 242.2 | 262.5 | 259.1 | 259.1 | 336.8 |
| 事務費 | | 104.3 | 104.3 | 124.3 | 93.5 | 91.1 | 56.9 |

※収支見通し有り
※27日に起債の再提出。
135床変更するための承認を求められる

※収支見通しは無いが、一般会計繰出金変更について説明あり

※一般会計繰出金変更について説明あり

23/5/17入札執行後

※医療機器は、起債対象 1,215百万円 130百万円の財源は

H22/4/26に示された患者見通し

| H24年度の見込 | H24年度予算 | ※7月末現在 |
|--------------|--------------|------------------------------------|
| 入院患者数 107.3人 | 入院患者数 91.5人 | (86.8人) |
| 外来患者数 598.3人 | 外来患者数 528.0人 | (478.0人) |
| ※25年以降 | | |
| 外来患者数 110.9人 | | ※最新の見込では 入院 100.9人 外来 549.6人 |
| 外来患者数 610.8人 | | |

※特別委員会解散

※H23.6.9 時点の財源内訳

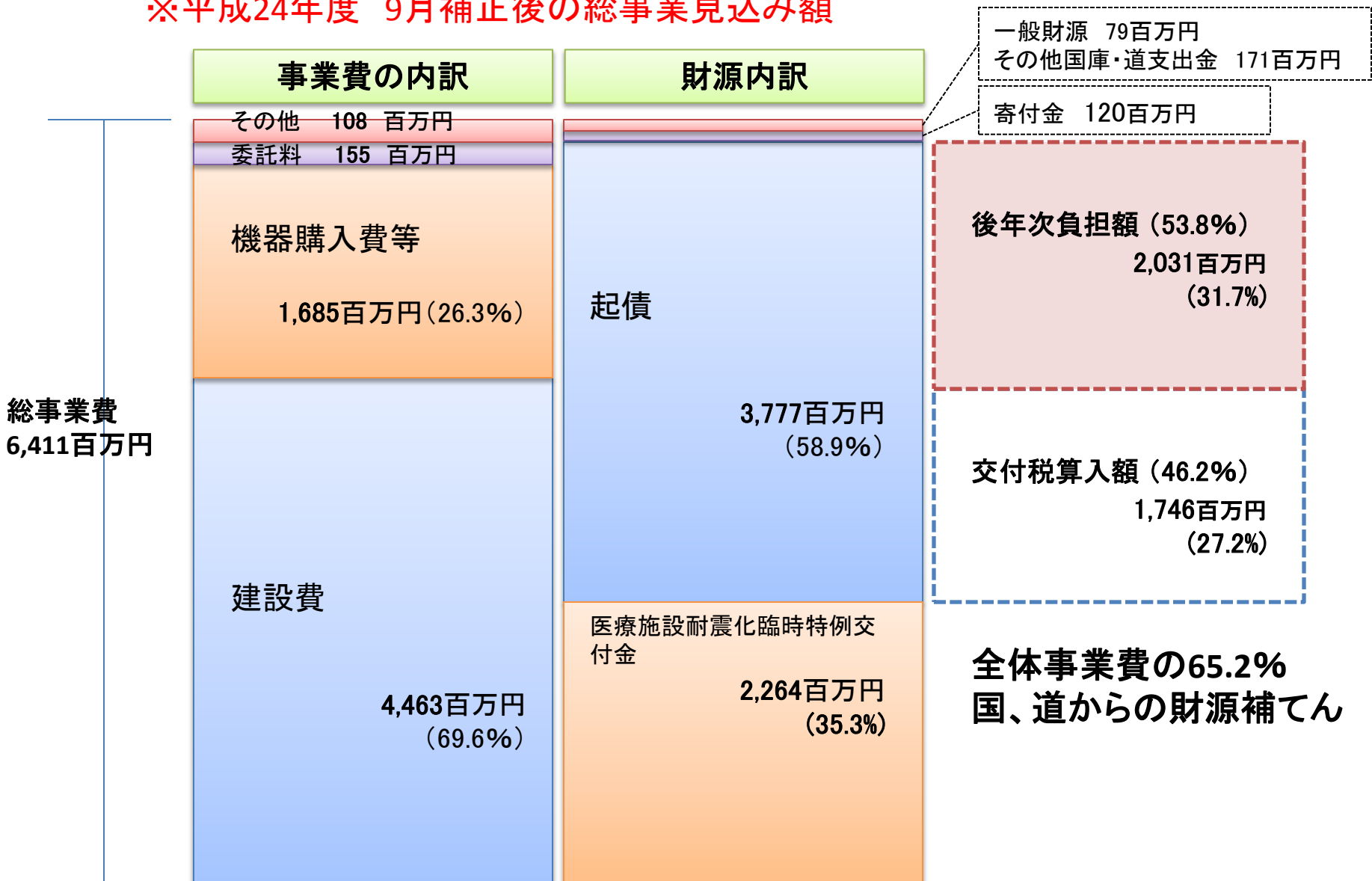
| | |
|-------|---------|
| 起債 | 3,505.3 |
| 国庫補助金 | 17.2 |
| 道支出金 | 2,279.1 |
| 寄付金 | 90.0 |
| 一般財源 | 29.1 |
| 合計 | 5,920.7 |

現時点での財源内訳

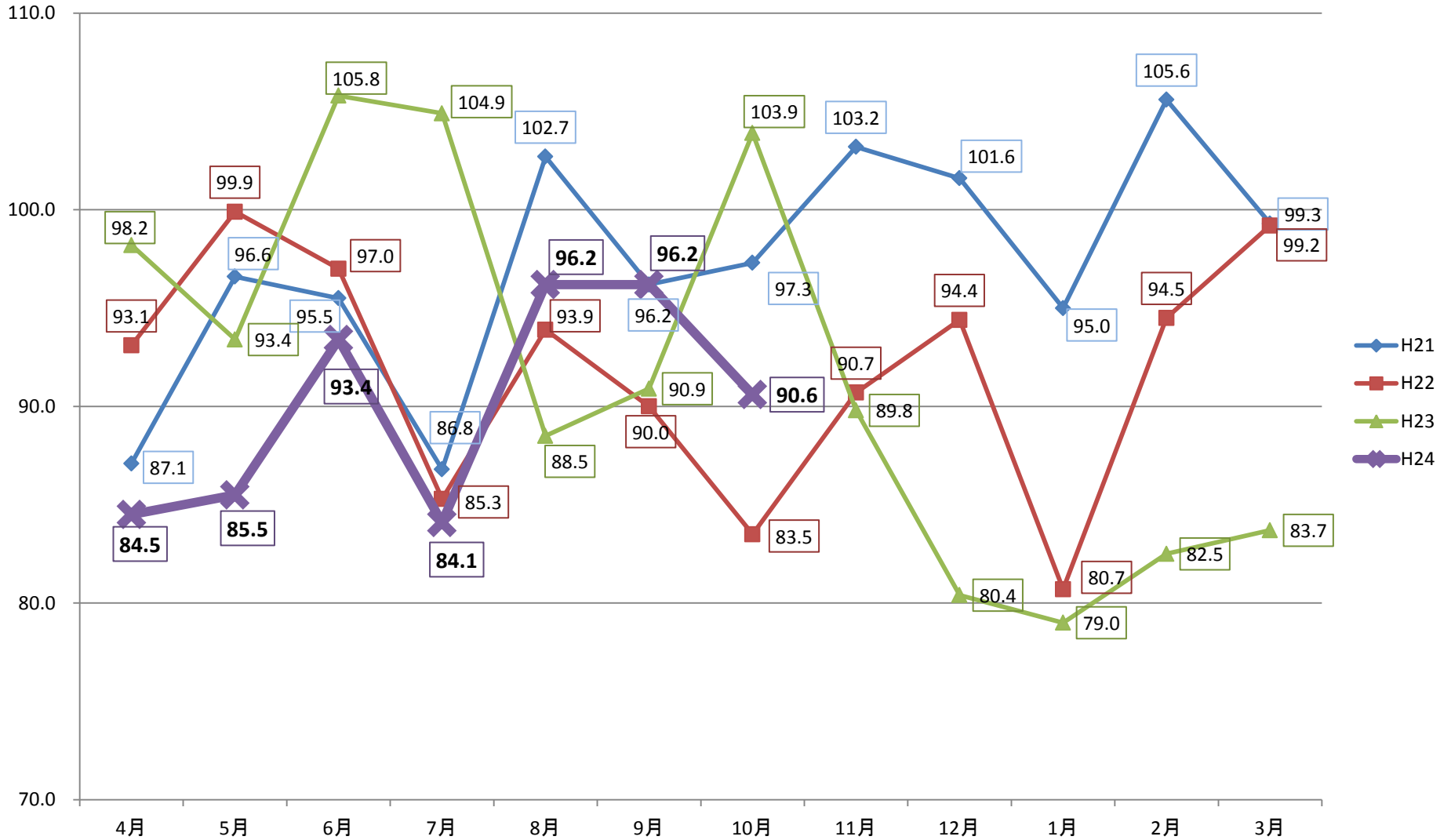
| | |
|-------|---------|
| 起債 | 3,777.5 |
| 国庫補助金 | - |
| 道支出金 | 2,435.0 |
| 寄付金 | 119.8 |
| 一般財源 | 79.6 |
| 合計 | 6,411.9 |

新病院建設事業費及び財源内訳

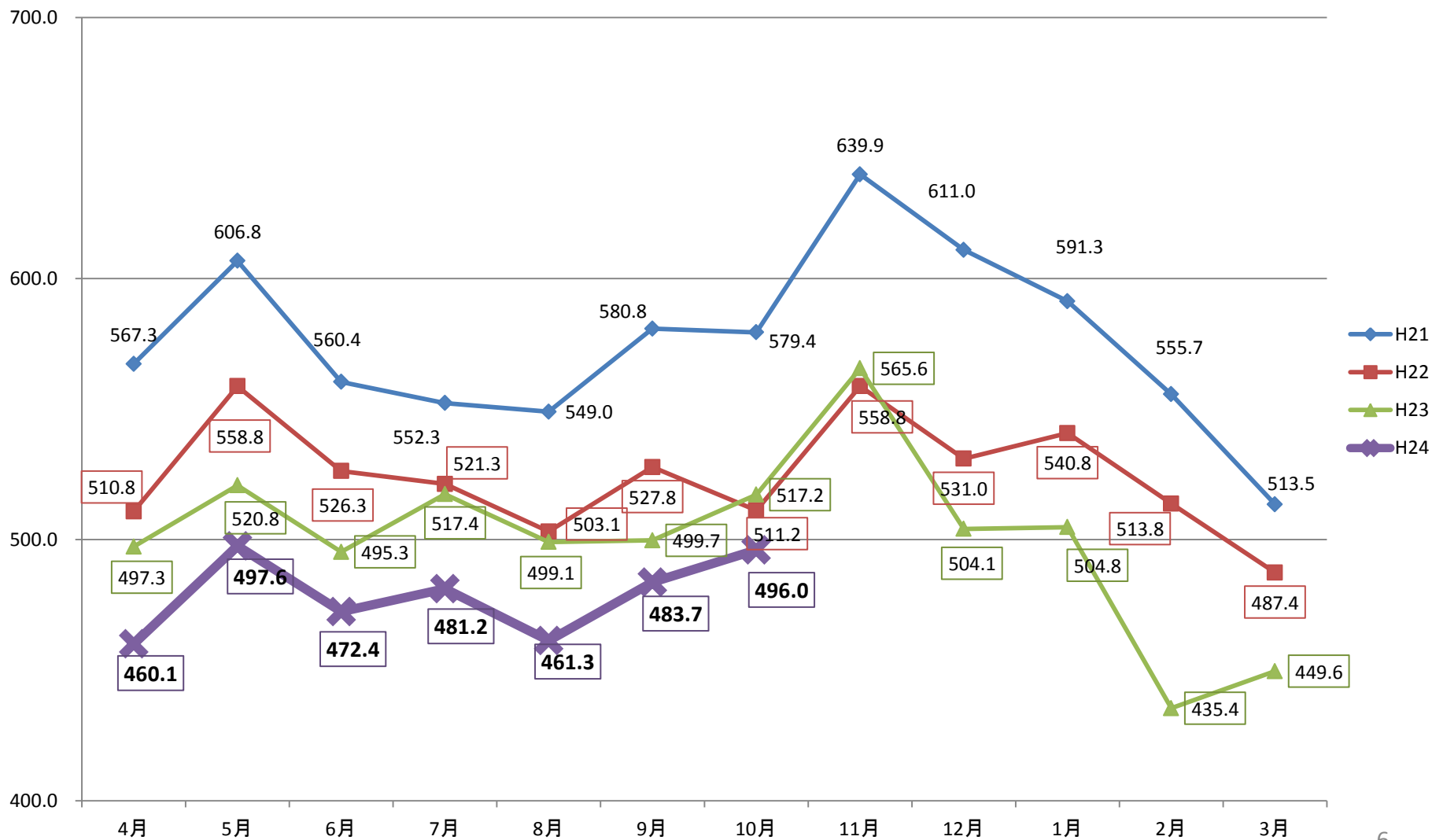
※平成24年度 9月補正後の総事業見込み額



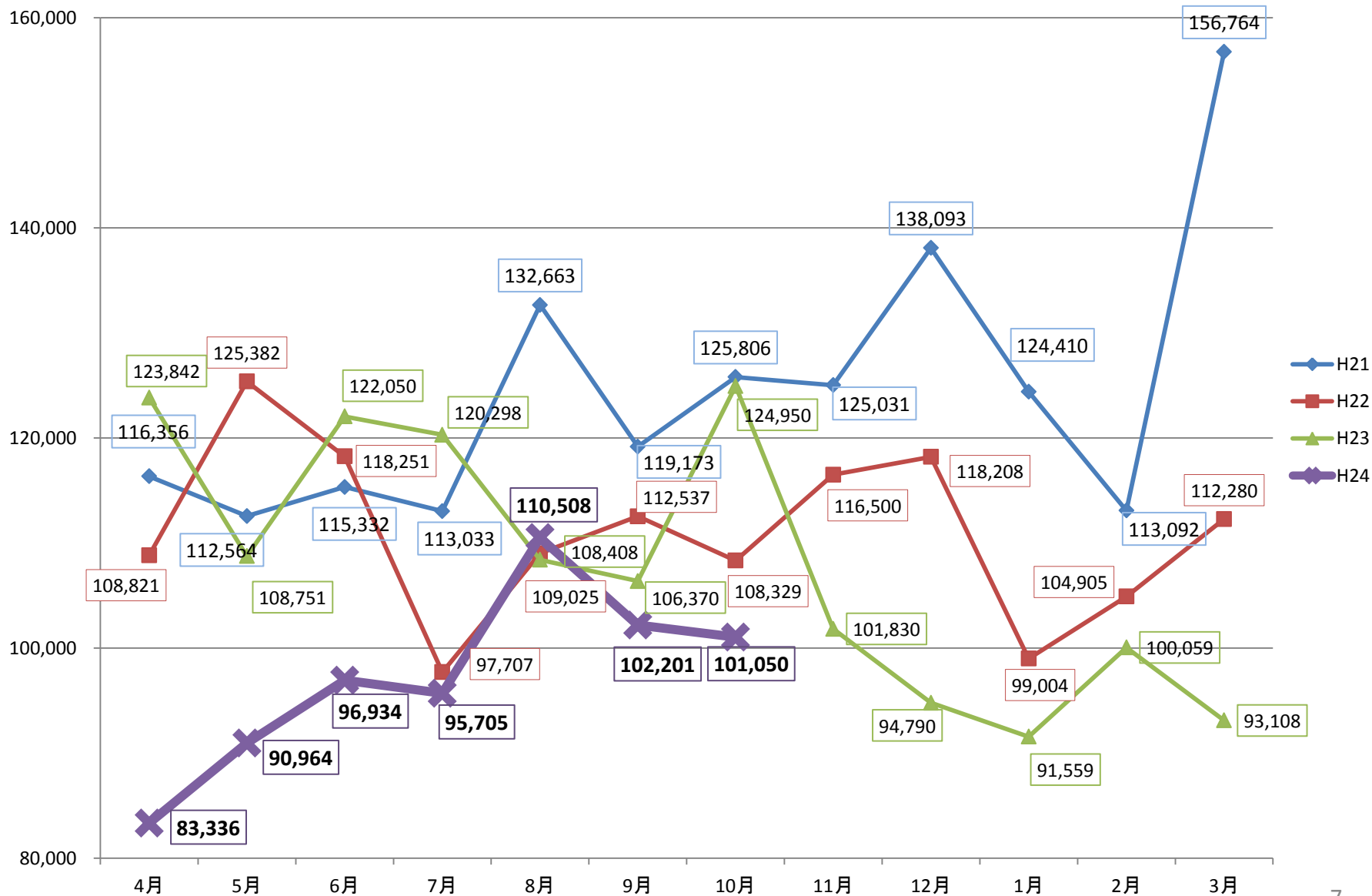
年度別・月別入院患者動向実績



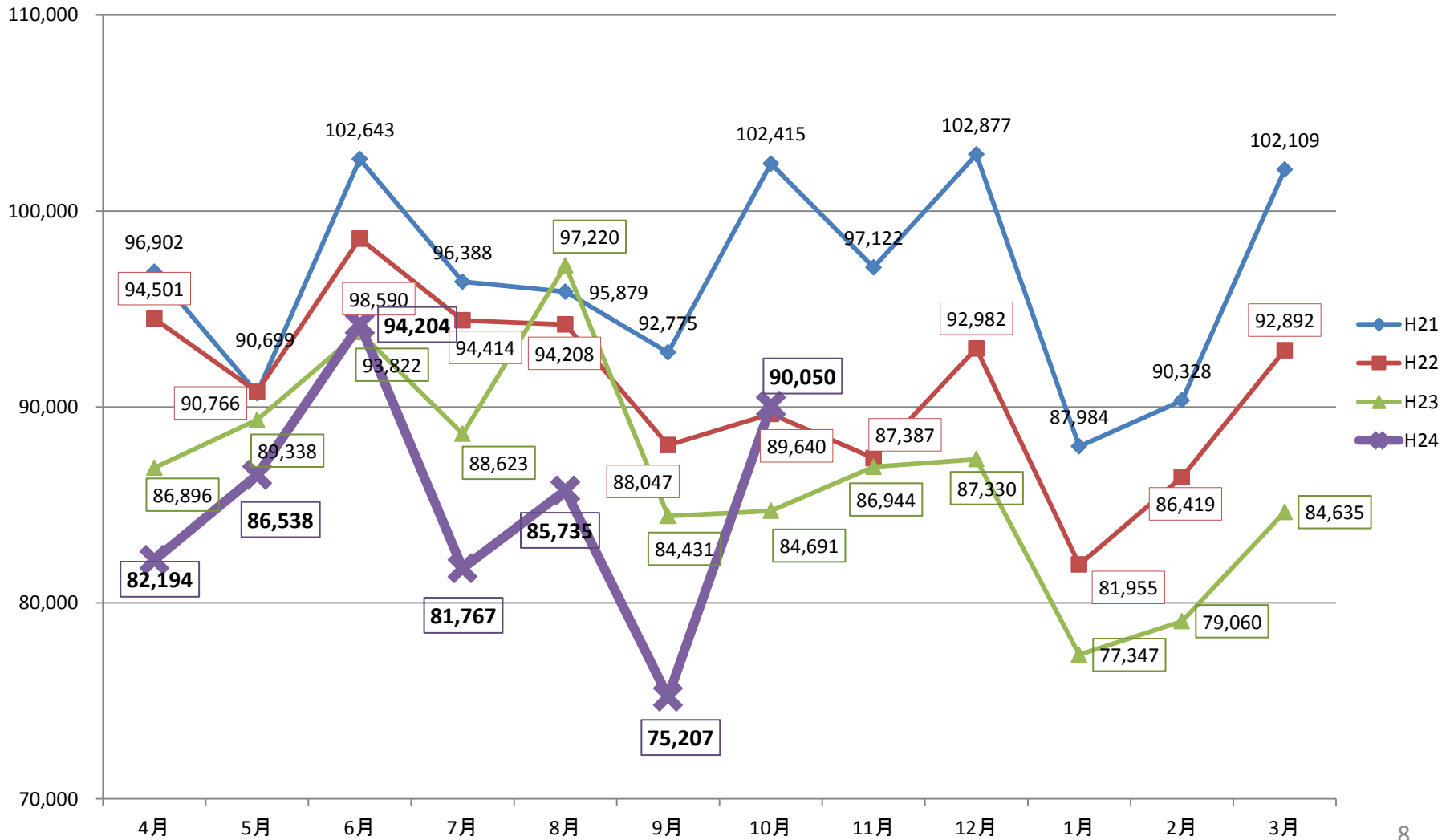
年度別・月別外来患者動向実績



月別入院収益

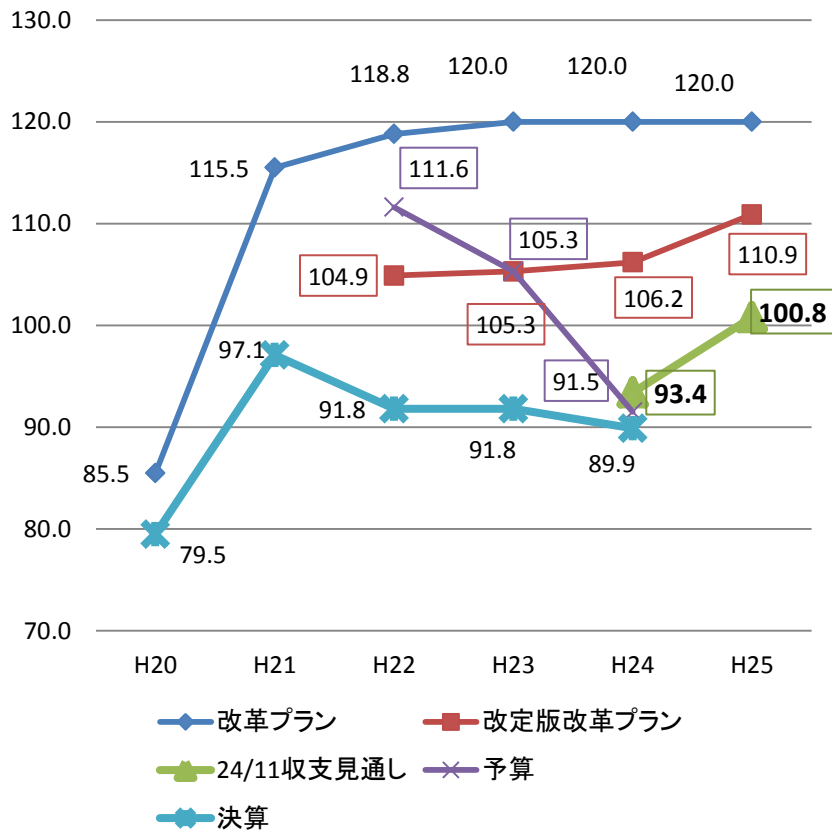


月別外来収益

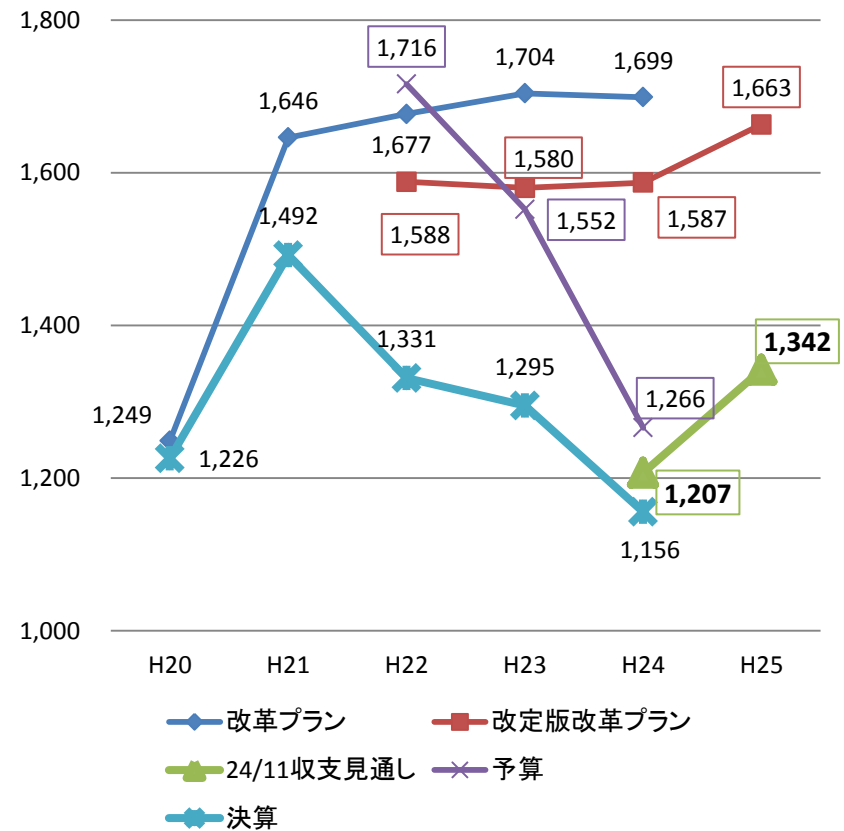


入院患者数・収益の推移

入院患者数

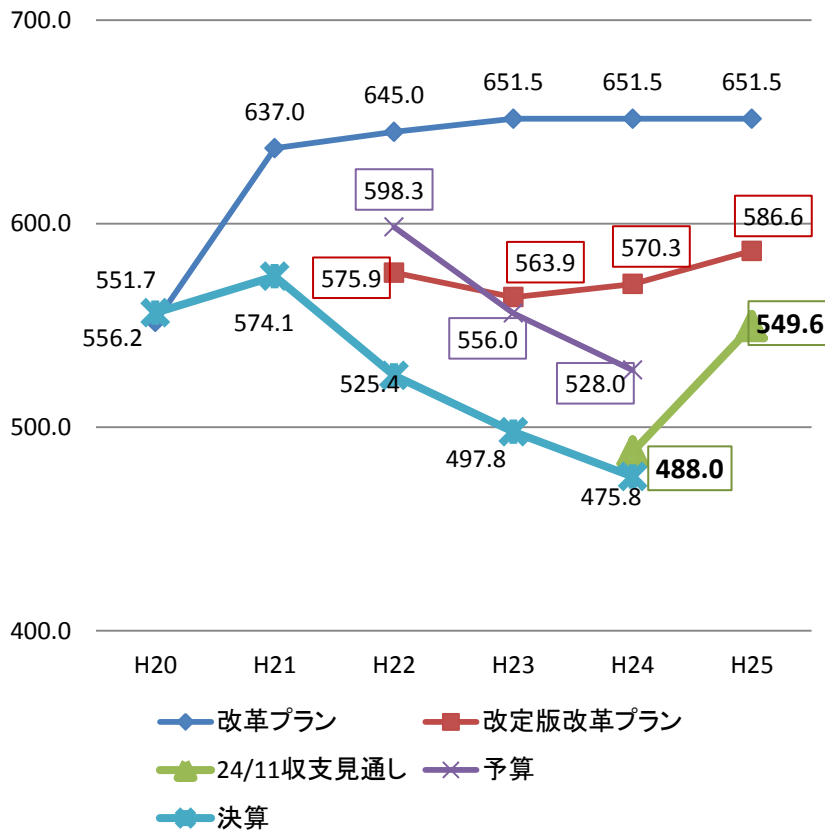


入院収益

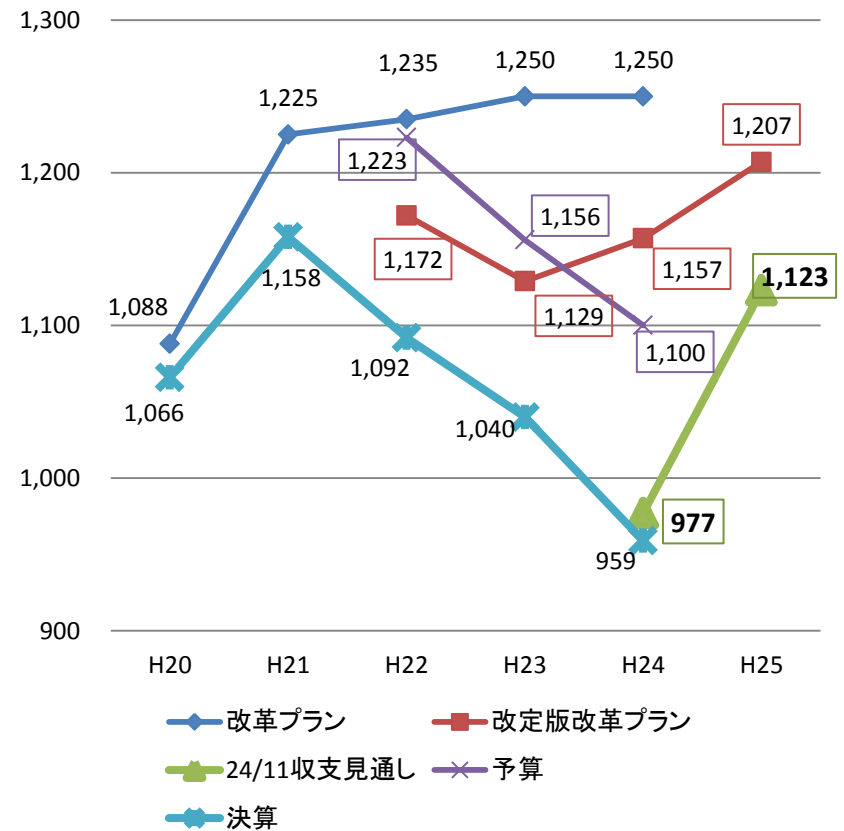


外来患者数・収益の推移

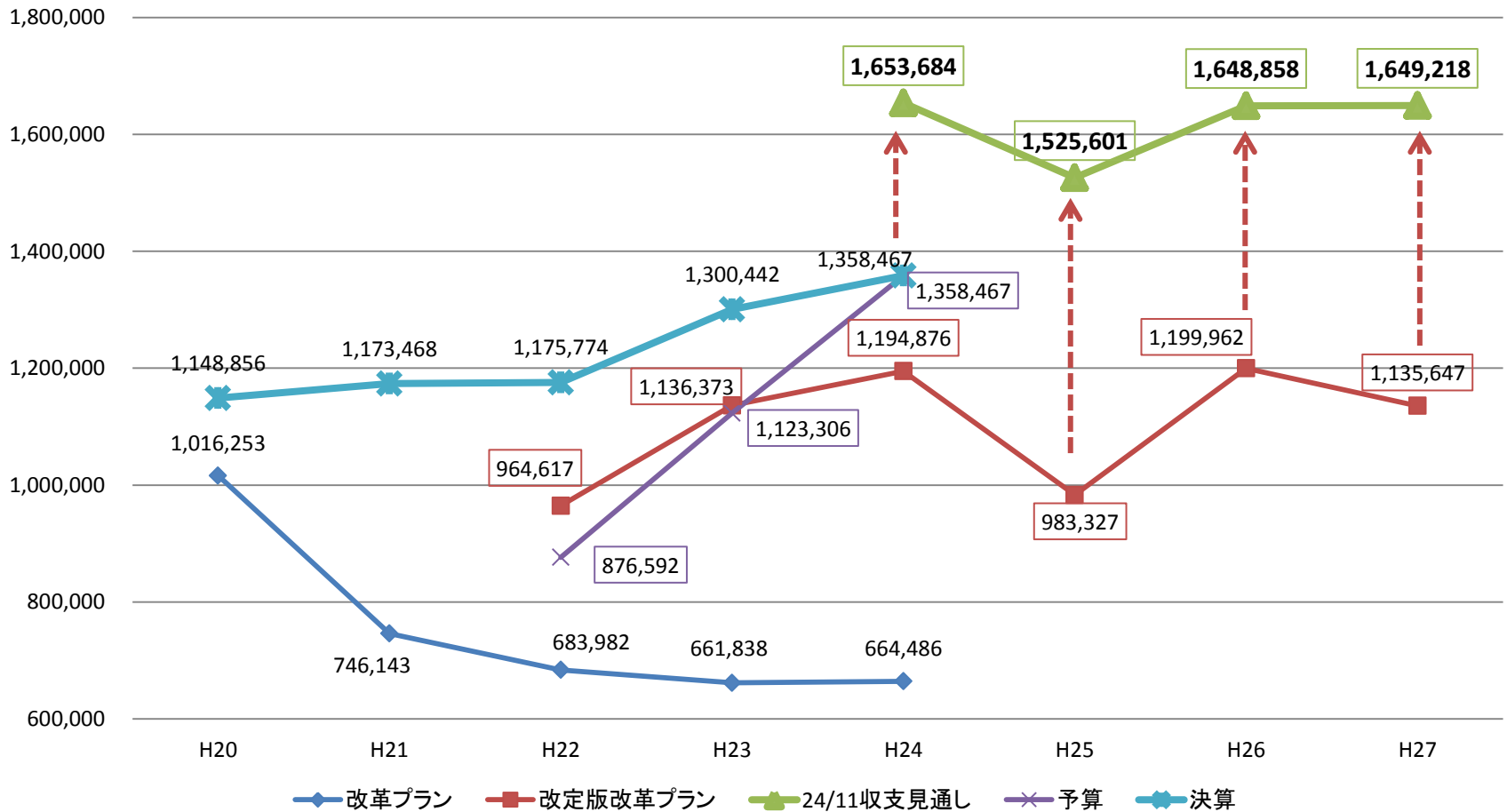
外来患者数



外来収益



一般会計繰出金の推移

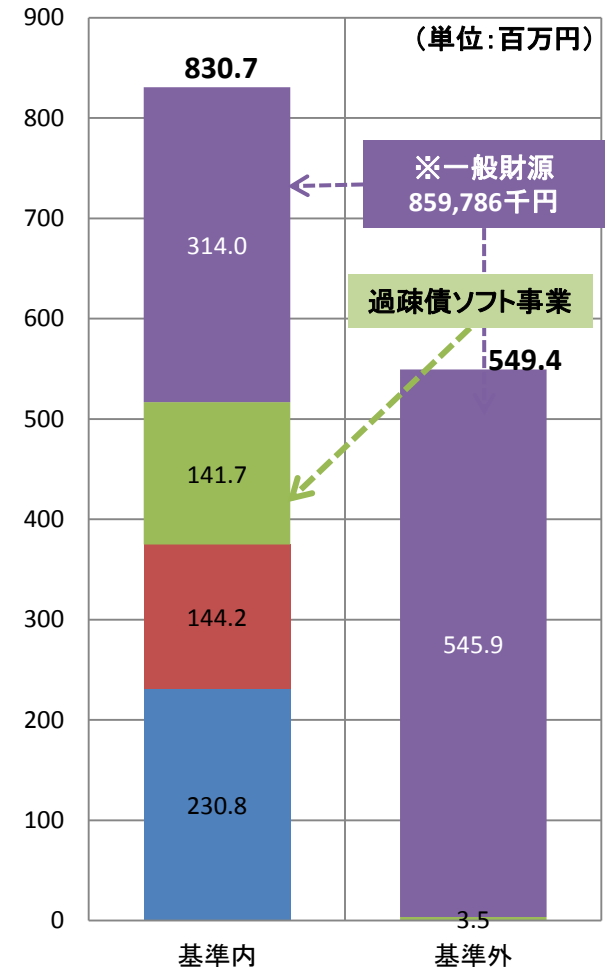


一般会計繰出金と財源補てん

(単位:千円)

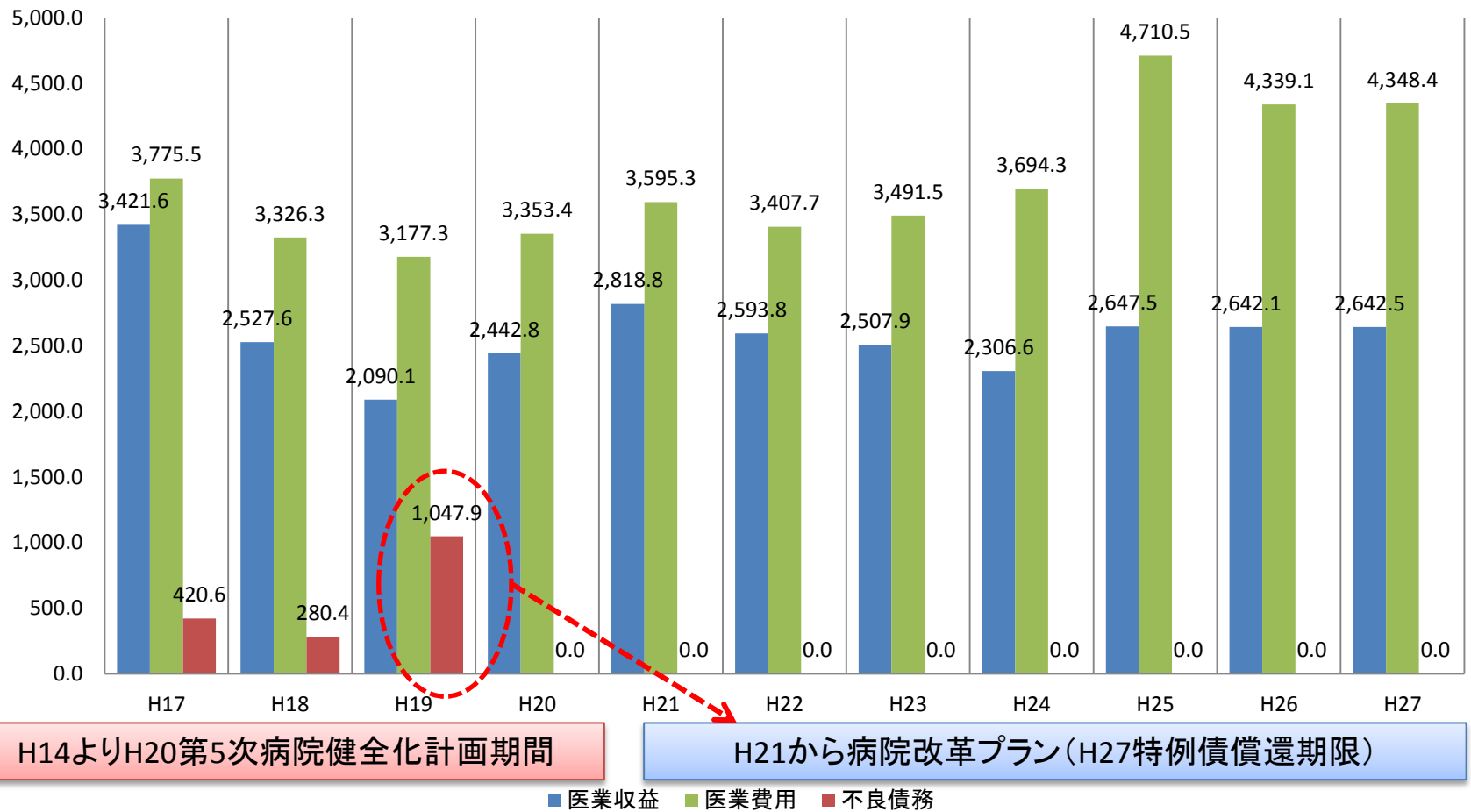
| 繰出基準項目 | H23決算見込み | 平成24当初 | |
|-----------------|-----------|-----------|-----------------|
| 病院の建設改良費 | 40,530 | 47,753 | |
| リハビリテーション医療 | 29,772 | 30,828 | |
| 小児医療に要する経費負担金 | 81,754 | 71,210 | ※H22年度より算入対象 |
| 院内保育所の運営 | 9,541 | 9,842 | |
| 救急医療の確保 | 95,327 | 95,485 | |
| 保健衛生行政事務 | 5,456 | 5,289 | |
| 医師及び看護師等の研究研修 | 17,867 | 17,809 | |
| 共済追加費用負担額 | 37,764 | 42,123 | |
| 基礎年金拠出金の公的負担額 | 33,654 | 33,302 | |
| 児童手当に要する経費 | 6,858 | 5,904 | |
| 医師確保対策経費 | 314,883 | 309,459 | ※H21年度より算入対象 |
| 公立病院特例債元利償還金 | 156,831 | 155,315 | ※H21年度より元金も算入対象 |
| 改革プランに要する経費 | 500 | 500 | ※H23年度より算入対象 |
| 新病院建設基金充当による経費 | | 119,779 | ※H24年基金取り崩し |
| 基準内繰入額計 | 830,737 | 944,598 | |
| 地域サポートセンター基金負担金 | 1,346 | 1,347 | |
| 未熟児収容部門補助金 | 20,231 | 14,775 | |
| 小児救急医療支援事業 | 3,312 | 4,387 | |
| へき地医療確保補助金 | | | ※H21年度より繰出基準へ |
| 長期借入金元利償還金 | | | |
| 収支均衡を図るための補助金 | 524,478 | 393,360 | |
| 地域活性化生活・生活 | | | |
| 医師に対する環境整備補助金 | | | |
| 公立病院特例債元金償還金 | | | ※H21年度より繰出基準へ |
| 院病院建設に係る補助金 | | | |
| 基準外繰入額計 | 549,367 | 413,869 | |
| 一般会計繰入総額 | 1,380,104 | 1,358,467 | |

H23決算見込みベース財源内訳

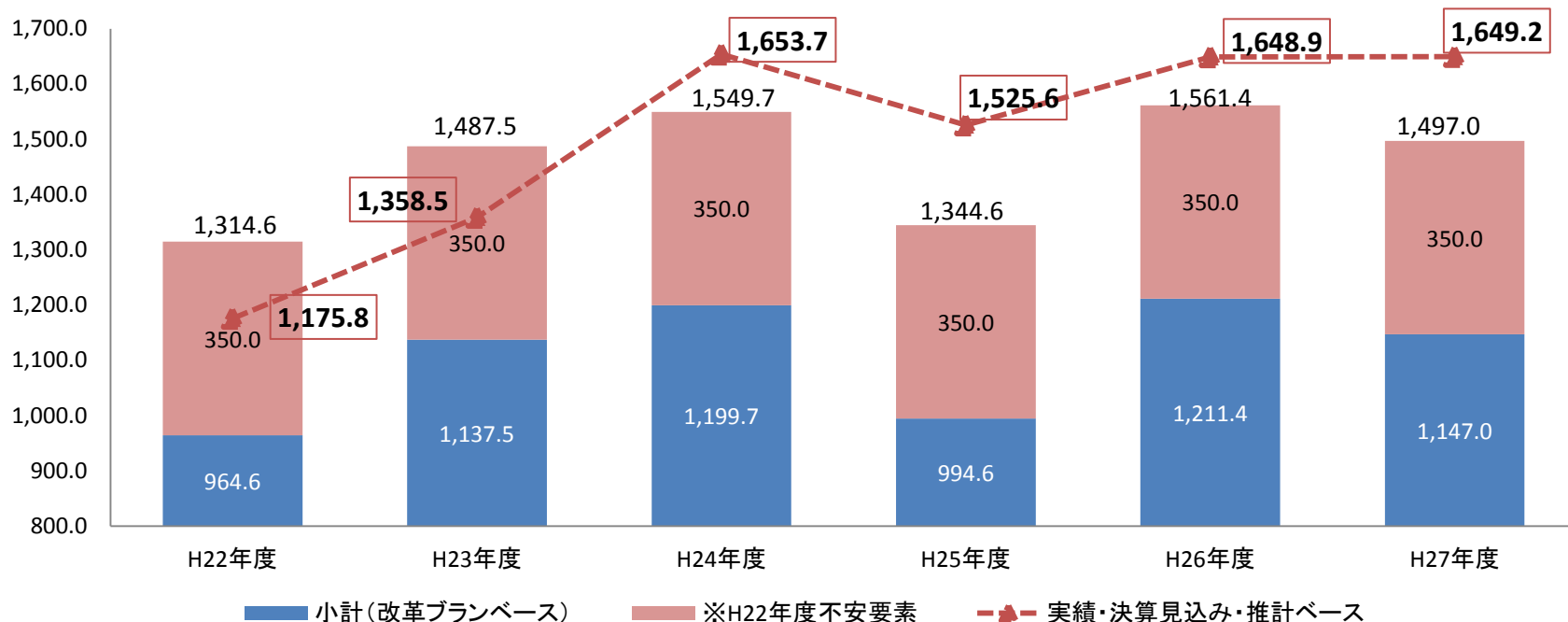


決算見込み 1,650百万円
収支均衡を図るための補助金 7億円台に

医業収支と不良債務



一般会計繰出金



| | H22年度 | H23年度 | H24年度 | H25年度 | H26年度 | H27年度 |
|---------------------------|----------------|----------------|----------------|----------------|----------------|----------------|
| 24/9最終事業規模 64.1億円(+1.4億円) | | | | | | |
| 7.4億円追加事業費分H22.12.21追加 | 0.0 | 1.1 | 4.9 | 11.4 | 11.4 | 11.4 |
| 55.3億円事業費含む公債費H22.9.16 | 216.2 | 216.4 | 281.9 | 229.4 | 407.3 | 394.2 |
| 医師確保対策分 | 316.0 | 359.6 | 362.9 | 363.2 | 367.1 | 356.3 |
| 収支均衡分 | 188.1 | 319.5 | 333.9 | 134.2 | 260.7 | 218.2 |
| 公債費を除く繰出金 | 244.3 | 240.9 | 216.1 | 256.4 | 164.9 | 166.9 |
| 小計(改革プランベース) | 964.6 | 1,137.5 | 1,199.7 | 994.6 | 1,211.4 | 1,147.0 |
| ※H22年度不安要素 | 350.0 | 350.0 | 350.0 | 350.0 | 350.0 | 350.0 |
| 合計 | 1,314.6 | 1,487.5 | 1,549.7 | 1,344.6 | 1,561.4 | 1,497.0 |
| 実績・決算見込み・推計ベース | 1,175.8 | 1,358.5 | 1,653.7 | 1,525.6 | 1,648.9 | 1,649.2 |
| 常勤医師数 | 16名 | 14名⇒11名 | 12名 | 15名 | 15名 | 15名 |
| 入院患者数 | 92 | 91 | 93 | 101 | 101 | 101 |
| 外来患者数 | 525 | 507 | 488 | 550 | 550 | 550 |

医師数の状況

| 区分 診療科目 | 平成23年4月 | | | | 平成24年4月見込（予算） | | | 平成24年12月現在 | | |
|------------|---------|-----|-----|----|---------------|-----|----|------------|-----|----|
| | 常勤 | 年度末 | 非常勤 | 計 | 常勤 | 非常勤 | 計 | 常勤 | 非常勤 | 計 |
| 内科 | 5 | 4 | 3 | 8 | 5 | 3 | 8 | 5 | 3 | 8 |
| 外科 | 2 | 2 | 1 | 3 | 2 | 1 | 3 | 2 | 1 | 3 |
| 整形外科 | 2 | 0 | 1 | 3 | 1 | 1 | 2 | 2 | 0 | 2 |
| 小児科 | 1 | 1 | 1 | 2 | 1 | 1 | 2 | 1 | 1 | 2 |
| 産婦人科 | 1 | 1 | 1 | 2 | 1 | 1 | 2 | (1) | 1 | 2 |
| 泌尿器科 | | | 1 | 1 | | 1 | 1 | | 1 | 1 |
| 人工透析 | 1 | 1 | | 1 | 1 | | 1 | 1 | | 1 |
| 眼科 | 1 | 1 | | 1 | 1 | | 1 | 1 | | 1 |
| 皮膚科 | | | 1 | 1 | | 1 | 1 | | 1 | 1 |
| 耳鼻咽喉科 | | | 1 | 1 | | 1 | 1 | | 1 | 1 |
| 麻酔科 | 1 | 1 | 1 | 2 | | 1 | 1 | | 1 | 1 |
| 計 | 14 | 11 | 11 | 25 | 12 | 11 | 23 | 13 | 10 | 23 |

市民と共に病院建設を進める為に

- 新病院の建設費用を含む収支見通しを明らかなしなくてはならない。
- 医師の招へいの見通しや今後の配置計画(目標)を明らかにしなくてはならない。
- 一般会計繰出金の限度額及び他の事業への影響も示す必要がある。
- 病院建設の内容について市民説明会を行政自ら自主的に行うべきである。

※市民の関心事は、「どんな病院になるのか?」「建設費はどのくらい?」、「病院の経営は大丈夫?」「支える一般会計は大丈夫?」、「根室市が夕張の様になってしまうのでは?」

※市民不安の払拭が必要

2010/10/22作成資料より

今回の一般質問（病院問題）

病院事業会計の新たな収支計画について

- 新たな収支計画に基づく今後の病院経営の見通しについて
- 経営状況等病院経営に係る病院経営者としての説明責任について
- 一般会計繰出金による行財政運営への影響について